


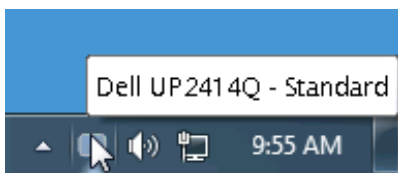
# คู่มือผู้ใช้ Dell™ Display Manager

- ภาพรวม
- การใช้งานไดอะล็อกการตั้งค่าอย่างรวดเร็ว
- การตั้งค่าฟังก์ชันการแสดงผลพื้นฐาน
- การกำหนดโหมดพีซีให้กับแอปพลิเคชัน
- การใช้คุณสมบัติรักษาพลังงาน
- การจัดระเบียบหน้าต่างด้วย Easy Arrange

## ภาพรวม

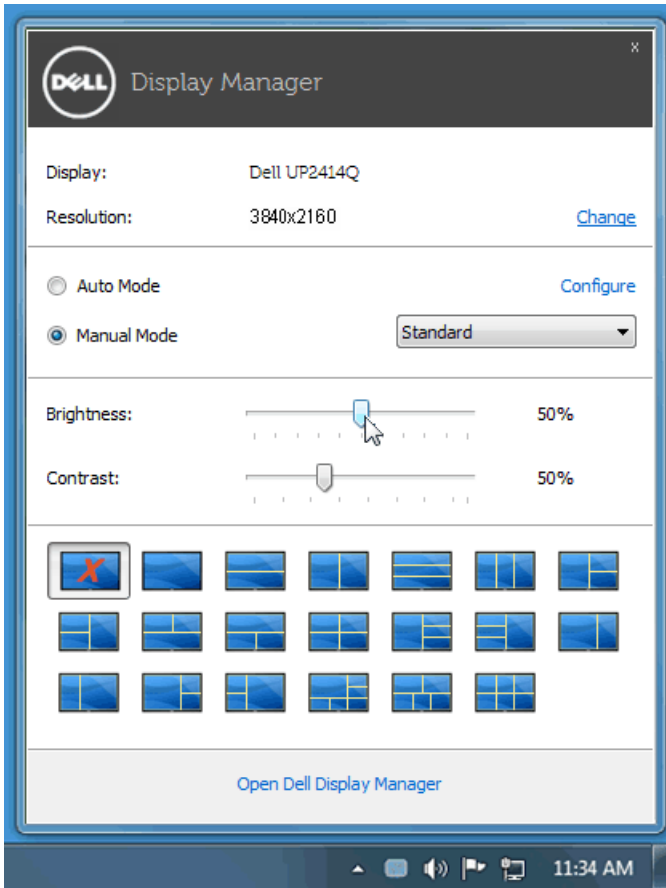
 **หมายเหตุ:** DDM ไม่ได้รับการสนับสนุนใน DP1.2/ MST (เดซี เช่น)

ตัวจัดการการแสดงผล Dell คือแอปพลิเคชันระบบ Windows ที่ใช้เพื่อจัดการกับจอแสดงผลแบบจอเดียวหรือแบบหลายหน้าจอ ซึ่งทำให้สามารถปรับภาพที่แสดงด้วยตัวเอง, กำหนดการตั้งค่าอัตราโน้มน้ติ, จัดการพลังงาน, จัดระเบียบหน้าต่าง, หมุนภาพ และใช้คุณสมบัติอื่นๆ กับเครื่อง Dell รุ่นอื่นๆ ได้ เมื่อได้ทำการติดตั้งแล้ว ตัวจัดการการแสดงผล Dell จะดำเนินการในแต่ละครั้งที่ระบบสตาร์ท และจะมีไอคอนตัวจัดการแสดงอยู่ในพื้นที่แจ้งเตือนให้ทราบ ข้อมูลเกี่ยวกับจอแสดงผลที่เชื่อมต่อกับระบบจะแสดงเสมอเมื่อนำเมาส์ไปวางบนไอคอนในพื้นที่แจ้งเตือนให้ทราบ



## การใช้งานไดอะล็อกการตั้งค่าอย่างรวดเร็ว

คลิกที่ไอคอน Dell Display Manager บนแถบแสดงการแจ้งเตือนเพื่อเปิดกล่องไดอะล็อกการตั้งค่าด่วน เมื่อมี Dell ที่แอปพลิเคชันรองรับเชื่อมต่ออยู่กับระบบมากกว่าหนึ่งรุ่น ก็สามารถเลือกกำหนดจอภาพที่ต้องการได้โดยใช้เมนูที่มีให้ กล่องไดอะล็อกการตั้งค่าด่วนจะช่วยให้สามารถปรับความสว่างและความชัดของมอนิเตอร์ได้อย่างง่ายดาย สามารถเลือกโหมดพีซีหรือตั้งค่าโหมดอัตราโน้มน้ติได้ด้วยตนเอง และสามารถเปลี่ยนความละเอียดหน้าจอได้

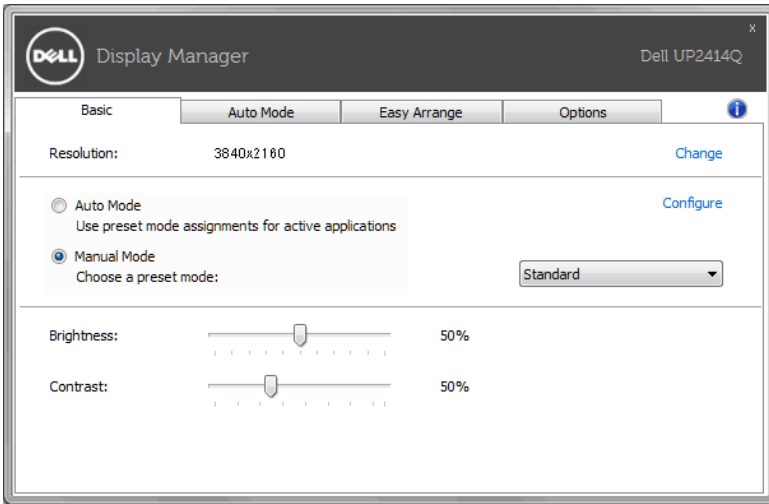


กล่องไดอะล็อกการตั้งค่าด่วนยังช่วยให้สามารถเข้าถึงอินเตอร์เฟซผู้ใช้กล่องไดอะล็อกการตั้งค่าด่วนในระดับสูงของ Dell Display Manager ซึ่งใช้ในการปรับฟังก์ชันพื้นฐาน, การปรับตั้งค่าอัตโนมัติและเข้าถึงคุณสมบัติอื่นๆ ได้

## การตั้งค่าฟังก์ชันการแสดงผลพื้นฐาน

โหมดฟรีเซตสำหรับจอภาพบางรุ่นนั้นสามารถนำไปใช้ได้ด้วยตนเองโดยใช้เมนูที่อยู่ในแถบ Basic (พื้นฐาน) หรือสามารถเปิดใช้งานโหมดอัตโนมัติก็ได้เช่นกัน โหมดอัตโนมัติเป็นผลจากฟรีเซตโหมดที่เลือกไว้ถูกนำมาใช้โดยอัตโนมัติเมื่อแอปพลิเคชันที่ระบบทำงาน จะปรากฏข้อความบนหน้าจอแสดงโหมดฟรีเซตเมื่อใดก็ตามที่มีการเปลี่ยนแปลง


ความสว่างและคอนทราสต์ของจอภาพที่เลือกนั้นยังสามารถปรับแต่งได้โดยตรงจากแถบ Basic (พื้นฐาน) อีกด้วย



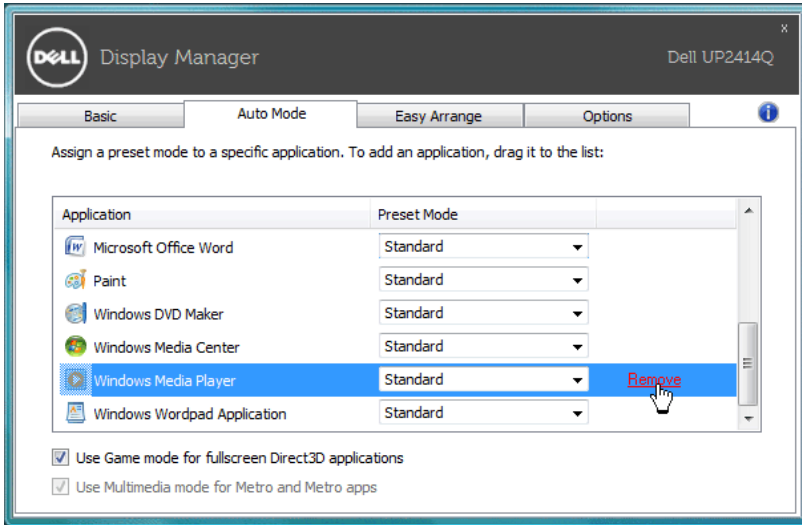
## การกำหนดโหมดฟรีเซ็ดให้กับแอปพลิเคชัน

แท็บโหมดอัตโนมัติอนุญาตให้กำหนดค่าโหมดฟรีเซ็ดให้กับแอปพลิเคชันที่ระบุและนำมาใช้โดยอัตโนมัติได้ เมื่อเปิดใช้งานโหมดอัตโนมัติ Dell Display Manager จะสลับไปใช้โหมดฟรีเซ็ดที่กำหนดไว้เมื่อใดก็ตามที่แอปพลิเคชันที่กำหนดถูกเปิดใช้งาน โหมดฟรีเซ็ดที่กำหนดไปยังแอปพลิเคชันที่จำเพาะอาจเป็นเช่นเดียวกันบนจอภาพที่เชื่อมต่อไว้หรืออาจแตกต่างกันไปในจอภาพแต่ละจอ

Dell Display Manager ได้ถูกกำหนดค่าไว้สำหรับแอปพลิเคชันยอดนิยมมากมาย เพื่อเพิ่มแอปพลิเคชันใหม่ลงในรายการที่กำหนด เพียงแค่ลากแอปพลิเคชันนั้นจากเดสก์ท็อป เมนูเริ่มต้นของ Windows หรือที่อื่นๆ แล้ววางบนรายการปัจจุบัน

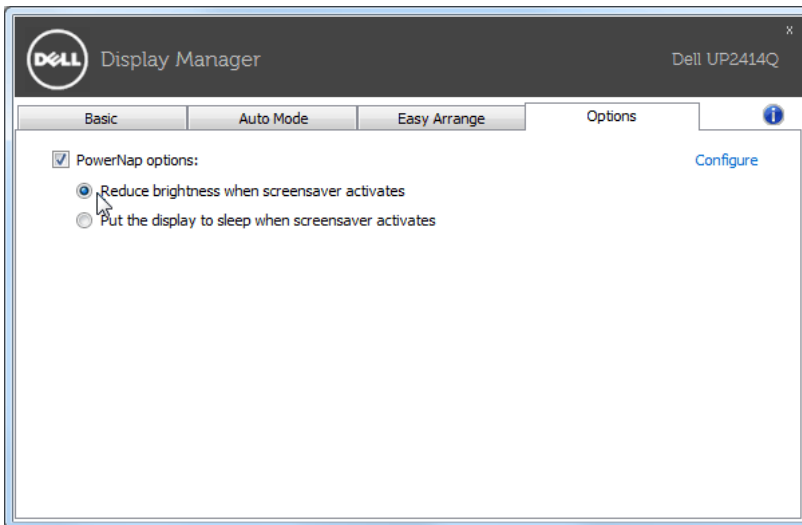
 **หมายเหตุ:** การกำหนดค่าโหมดฟรีเซ็ดให้กับแบดชีฟไฟล์, สคริปต์ และโหลดเดออร์ รวมถึงไฟล์ที่ไม่สามารถรันได้ เช่นไฟล์ zip หรือไฟล์ที่บีบอัดไว้ไม่ได้รับการสนับสนุนและจะไม่เกิดผลใดๆ

นอกจากนี้ยังมีตัวเลือกในการเปิดใช้งานที่จะทำให้โหมดฟรีเซ็ด "Game (เกม)" สามารถใช้ได้ทุกเมื่อที่แอปพลิเคชัน Direct3D ถูกเรียกใช้ให้ทำงานเต็มจอบนจอภาพเพื่อยกเลิกการทำงานในเกมแต่ละเกม หากมีการเปิดใช้งาน ให้เพิ่มเกมเหล่านั้นไปยังรายการกำหนดการทำงานที่มีโหมดฟรีเซ็ดแตกต่างกัน ฟรีเซ็ดของแอปพลิเคชันต่างๆ ในรายการกำหนดการทำงานนั้นจะใช้สิทธิการทำงานเหนือกว่าการตั้งค่า Direct3D ทั่วไป



## การใช้คุณสมบัติรักษาพลังงาน

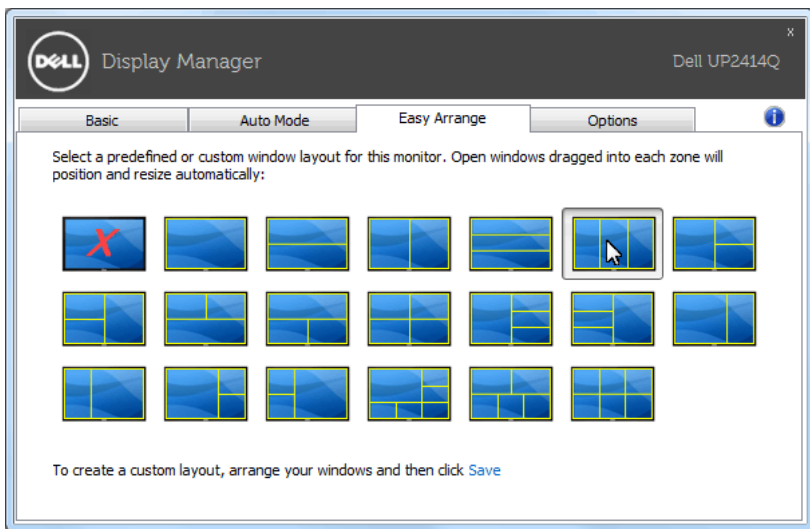
จะมีตัวเลือกอนุรักษ์พลังงาน PowerNap ในแท็บตัวเลือกสำหรับเครื่อง Dell รุ่นที่มีการสนับสนุนตัวเลือกนี้ เมื่อตัวรักษาหน้าจอเปิดทำงาน ความสว่างของจอแสดงผลผลสามารถตั้งเป็นระดับต่ำสุดได้โดยอัตโนมัติ หรือจอแสดงผลสามารถตั้งให้อยู่ในโหมดสลีปเพื่อประหยัดพลังงานเพิ่มมากขึ้นได้



## การจัดระเบียบหน้าต่างด้วย Easy Arrange

Dell บางรุ่นมีคุณสมบัติ Easy Arrange ซึ่งทำให้สามารถจัดระเบียบเดสก์ทอปของจอแสดงผลที่เลือกไว้ให้มีเลย์เอาต์หน้าต่างแบบกำหนดไว้ล่วงหน้าหรือแบบกำหนดเองได้หลากหลาย เมื่อเปิดใช้งาน Easy Arrange จะทำให้สามารถจัดวางตำแหน่งของหน้าต่างใหม่ได้อย่างง่ายดาย ตลอดจนสามารถปรับขนาดหน้าต่างใหม่ในพื้นที่นั้นๆ ภายในเลย์เอาต์หน้าต่างโดยอัตโนมัติ

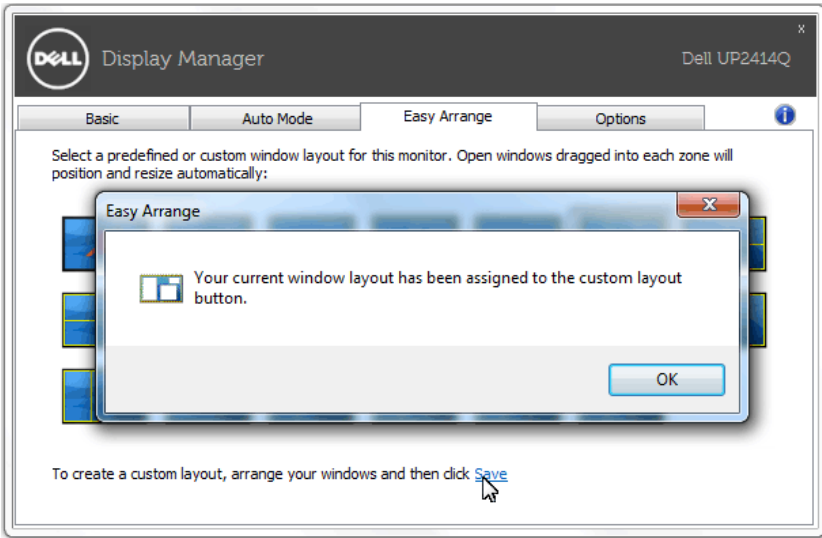
หากต้องการเริ่มต้นใช้งาน Easy Arrange ให้เลือกจอแสดงผลที่ต้องการแล้วเลือกเลย์เอาต์แบบกำหนดไว้ล่วงหน้าใดอันหนึ่ง พื้นที่สำหรับเลย์เอาต์ดังกล่าวจะแสดงสักครู่หนึ่งบนจอแสดงผล ถัดจากนั้น ให้ลากหน้าต่างที่เปิดอยู่ตามขวางของจอแสดงผลขณะที่กำลังลากหน้าต่าง เลย์เอาต์ปัจจุบันของหน้าต่างจะแสดง และพื้นที่ที่ใช้งานอยู่จะมีการไฮไลต์เมื่อหน้าต่างเคลื่อนผ่านพื้นที่ดังกล่าว ทุกครั้งที่ปล่อยหน้าต่างในพื้นที่ที่ใช้งาน หน้าต่างดังกล่าวจะปรับขนาดและตำแหน่งใหม่โดยอัตโนมัติในพื้นที่นั้น



หากต้องการสร้างเลย์เอาต์หน้าต่างด้วยตัวเอง อันดับแรก ให้กำหนดขนาดและตำแหน่งของหน้าต่างบนเดสก์ทอปโดยสามารถทำได้ไม่เกิน 10 หน้าต่าง แล้วคลิกลิงค์ บันทึก ใน Easy Arrange ขนาดและตำแหน่งของหน้าต่างจะได้รับการบันทึกเป็นเลย์เอาต์แบบกำหนดเอง และไอคอนเลย์เอาต์แบบกำหนดเองนั้นก็จะได้รับการสร้างขึ้น



**หมายเหตุ:** แอปพลิเคชันของแต่ละหน้าต่างจะไม่ได้รับการบันทึกในเลย์เอาต์แบบกำหนดเองนั้น ขนาดและตำแหน่งของหน้าต่างเท่านั้นที่ได้รับการบันทึก



หากต้องการใช้เลย์เอาต์แบบกำหนดเองที่ได้บันทึกไว้ในปัจจุบัน ให้เลือกไอคอนเลย์เอาต์แบบกำหนดเอง หากต้องการบันทึกเลย์เอาต์แบบกำหนดเองอันใหม่ อันดับแรก ให้กำหนดตำแหน่งและขนาดของหน้าต่างบนเดสก์ท็อปซึ่งสามารถทำได้ไม่เกิน 10 หน้าต่าง แล้วคลิกลิงค์ บันทึก ใน Easy Arrange หากต้องการลบเลย์เอาต์แบบกำหนดเองที่ได้บันทึกไว้ในปัจจุบันนั้น ให้ปิดหน้าต่างทั้งหมดบนเดสก์ท็อป จากนั้นให้คลิกลิงค์บันทึก ใน Easy Arrange

